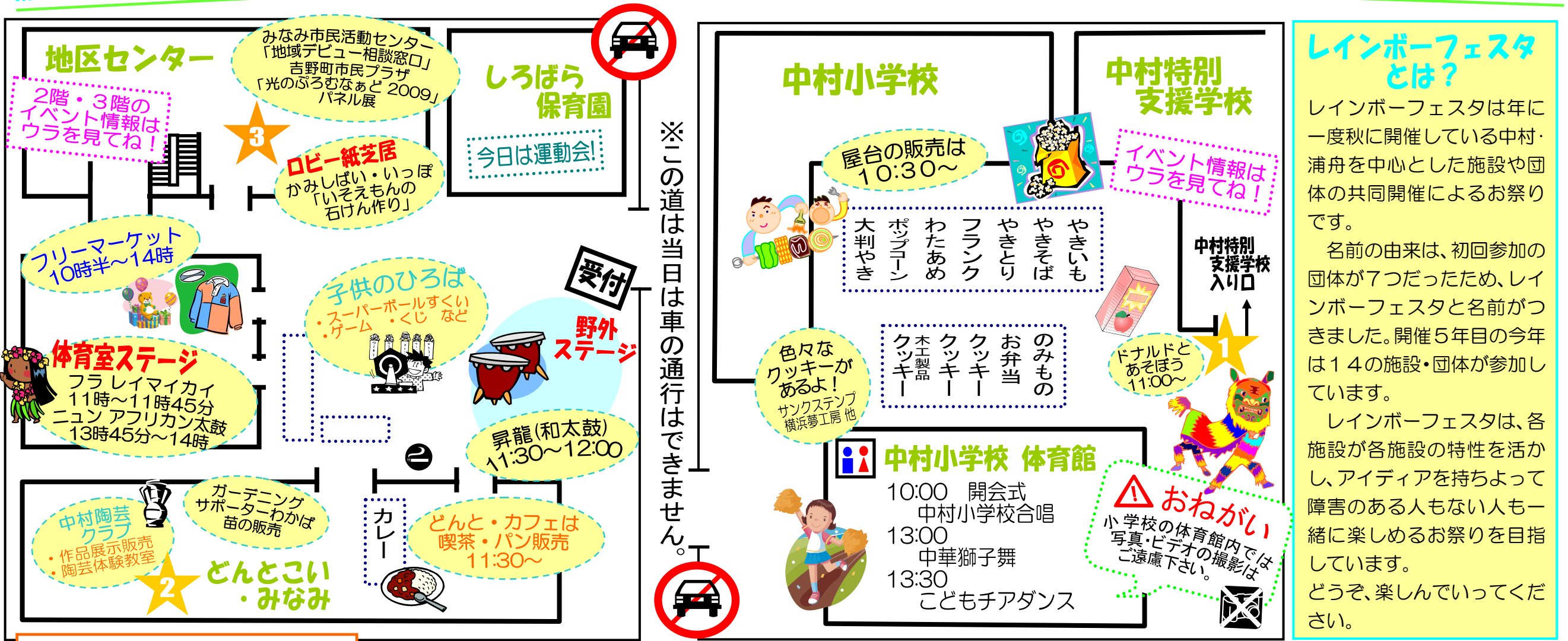


第5回 レインボーフェスタ★みなみ 会場攻略MAP



レインボーフェスタとは?

レインボーフェスタは年に一度秋に開催している中村・浦舟を中心とした施設や団体の共同開催によるお祭りです。

名前の由来は、初回参加の団体が7つだったため、レインボーフェスタと名前がつけました。開催5年目の今年は14の施設・団体が参加しています。

レインボーフェスタは、各施設が各施設の特性を活かし、アイデアを持ちよって障害のある人もない人も一緒に楽しめるお祭りを目指しています。

どうぞ、楽しんでいってください。

開催施設の紹介

地域活動ホーム どんとこい・みなみ
地域の障がいのある皆さんが、どなたでも利用できる所です。気楽な相談から放課後のお預かり、お泊り、18才以上のデイサービスまで色々な目的で使えます。

中村特別支援学校
持っている障がいは一人一人違いますが、その子の個性と受け止めて共に学んでいます。

中村地区センター
幼児からお年寄りまで、地域の方が趣味やスポーツなどの様々な活動にご利用いただけます。

中村小学校

中村地域ケアプラザ
中村町2丁目にある地域の福祉保健活動の拠点となる施設です。高齢者への対応だけではなく、子育て支援、障がい児・者支援活動も行なっています。

浦舟地域ケアプラザ
市大病院の隣、浦舟複合施設の1階にあり、地域の保健福祉活動の拠点となる施設です。粋な下町で、地域の皆さんとともに活動させていただいています。

フリースペースみなみ
地域の青少年の「学びの支援」をする公設民営の施設で、「体験を通しての学び」から「学びの意欲を引き出す」様々な活動を行っています。

サクステンブ株式会社 よこはま夢工房
総合人材サービス企業テンプスホールディングスの特別子会社です。約50名の障がいのある社員を中心としてクッキーを焼いております。

救護施設 清明の郷
中村町5丁目(掘割川沿い)にある入所定員191名の救護施設です。男女を対象とし入所事業を行なっています。

横浜中央浩生館
入所定員68名の更生施設です。入所事業と通所・訪問事業を行なっています。対象者は男性のみです。

しろばら保育園

南区社会福祉協議会
「誰もがあんしんのまちづくり」を目指して、地域の福祉団体等と協働して、子育てやボランティア活動支援などの様々な活動を行なっています。

みなみ市民活動センター
地域の皆さまの市民活動・生涯学習・多文化共生についての相談や活動支援、情報発信を行い、各種講座も開催しています。

地域子育て支援拠点 はぐはぐの樹
未就学児の親子を対象に居場所の提供をしています。地域と協力して一緒に子育てを支援する施設です。

地区センターイベント詳細

娯楽コーナー「ちりめんや」

おもしろ文具と手作り作品市
費用:作品により なくなり次第終了

・黄金町バザールの
アーティストが来るよ!
何かがあるかな?お楽しみ!

勉強コーナー「フラワーサークル秋桜」

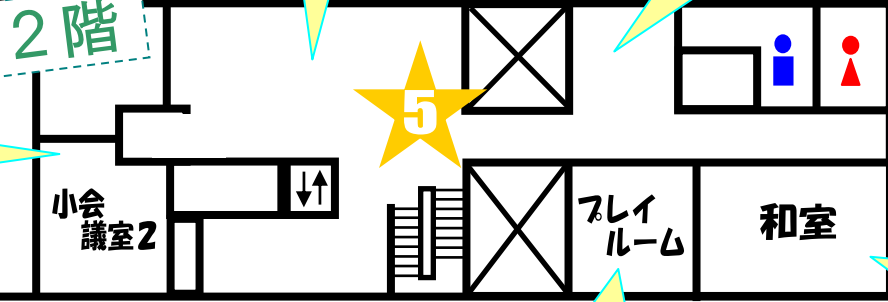
プリザーブドフラワーの作品作り
費用:作品により なくなり次第終了

小会議室2

「フェスタボランティア」
ぶんぶんコマ作り
費用:無料 なくなり次第終了

多目的室

「コールSORA
コールパンジー」
コーラス 12:45~13:45
費用:無料



プレイルーム「はぐはぐの樹」
子育て相談、未就学児用手作りおもちゃ
費用:無料 手作りおもちゃはなくなり次第終了

かみしばい・いっぽ
いそえもんの石けん作り
(紙芝居) 13:15~13:45
幼児向けに開催します。

作品展示

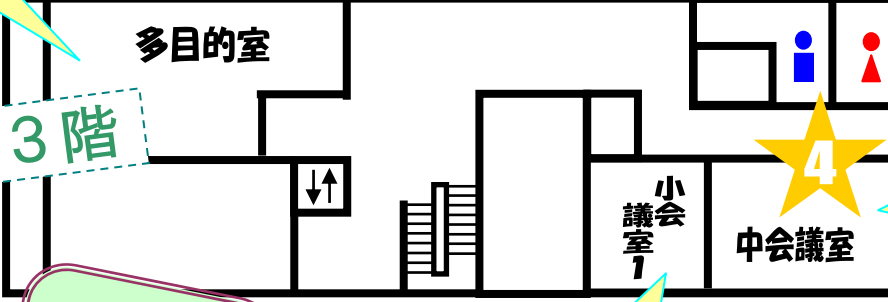
・センターで活動して
いる団体の作品が飾
っているよ!

和室「茶の湯の会」

お抹茶体験会
費用:100円
なくなり次第終了

あくしゅカード &スタンプラリー

★1~5までの星のスタ
ンプを集めてセンター2
階へ、集まれ!!
(景品300点なくなり
次第終了します)
※カードは地区センタ
ー1階で配布。

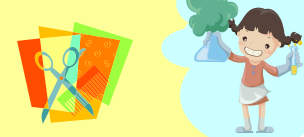


道がわから
ないときはフェ
スタスタッフ
に聞こう

小会議室1「ニュン~セネガル料理~」
ピーナッツバター煮込み 1杯500円
午前10時半~ なくなり次第終了
♪とってもおいしいよ!!♪

中会議室

「おもしろ科学
たんけん工房&
みなみジュニア
ボランティア」
科学の体験展示
と紙とんぼ作り
費用:無料



中村特別支援学校 イベント詳細



子どもたちの日頃の様子をお伝えするとともに、頑張っ
ているお母さんたちが楽しくし引きを企画しました。また
7しハフ校舎ではくつろぎのスペースをご用意しています。

学校主催イベント スペース

「上海万博と
ワールドカップへ
ようこそ!」
10:30~11:50

エリエールの
相談受付ブース
10:30~12:00

PTA主催の
くじ引きコーナ
無料 当日先着
10:30~12:00

足もみセラピー
無料 当日先着
10:30~12:00

学校紹介や
作品展示コーナ
(休憩スペース)
10:30~14:00



中村小
グラウンド

ドナルドと
あそぼう!
11:00~

エリエールの
にぎやかし
ピエロ

フェスタに協力して くれた企業・団体等 の紹介

マクドナルド 伊勢佐木町店

イセザキモールのマクドナルドです。
24時間、皆様のご来店お待ちしております。

大王製紙(株) (エリエール)

「やさしく触れていいですか。」のスローガンのもと、
エリエールはGOO.N、elisをはじめ、肌への優しさ
を追求した商品を製造、販売しています。

黄金町バザール

黄金町エリアで開催しているアートイベントです。今年
の黄金町バザールは新しいまちと古いまちが入り混じっ
た黄金町の魅力を回遊しながら楽しむのがテーマです。

吉野町市民プラザ

芸術文化の様々な活動にご利用いただけます。アートで
街を元気にする活動「大岡川アートプロジェクト」を支援
しています。

ちりめんや

初音町にある呉服屋さん跡地にオープンしたギャラリー
ショップです。オリジナルのアーティストグッズ、ふで
ばこ、ぬいぐるみなどを取り扱っています。

おもしろ科学たんけん工房

子ども達と一緒に科学の工作と素晴らしさを楽しん
でいる団体です。今年は触って楽しめる「体験展示」と
身近な材料で作る「かんたん工作」を用意しました。

かみしばい・いっぽ

学校・はまっこ・育児サークル・各種イベントなどで
紙芝居公演をしています。舞台を担いでどこへでも出張!
出版紙芝居だけでなく自作の紙芝居も上演します。

よこはま障害者サポート協会後援会

中区に新しい障害者施設が出来ます。障害に関わらず、
みんなが使える施設を目指します。

磯子コスモスショップ

障害のある方々が販売を通して地域の皆様と交流する
ことで、障害の理解や傷害のある方の社会参加につな
がることを目的に活動しています。